

# mis Deseos Mágicos

## PULSERAS, DIJES Y AMULETOS

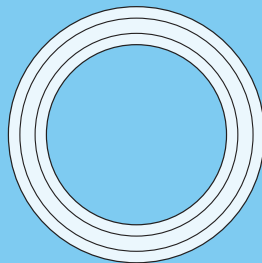
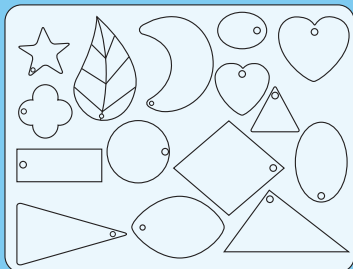
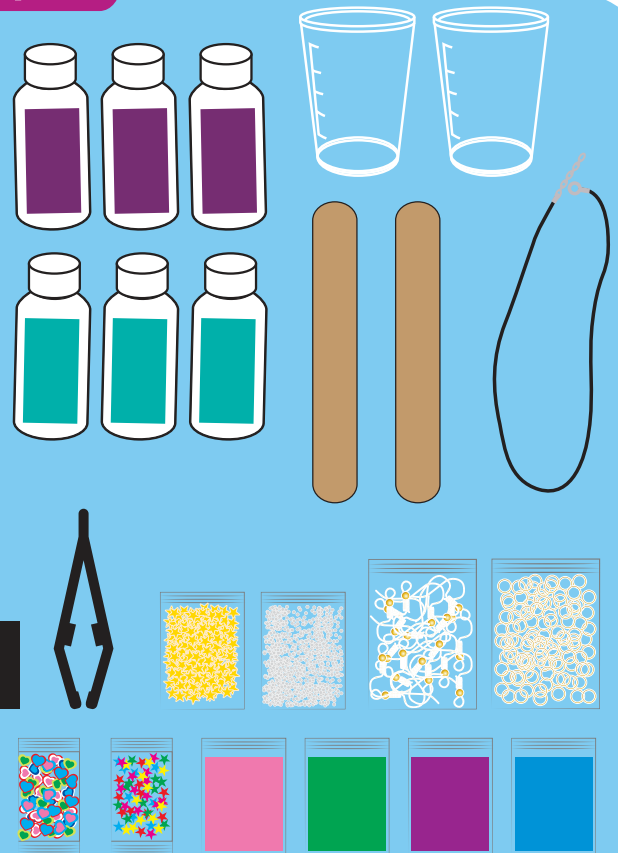
### INSTRUCTIVO

Lee tu instructivo antes de comenzar a jugar para obtener mejores resultados; consérvalo a la mano para futuras referencias.

### CONTENIDO:

Contenido:

- 3 Frascos con Resina "A" (20 ml c/u)
- 3 Frascos con Resina "B" (20 ml c/u)
- 2 Vasos medidores
- 2 Palitos de madera
- 1 Pinzas
- 2 Moldes de silicon de diferentes figuras
- 1 Collar para colgijes
- 1 Lija de agua
- 1 Bolsa de aritos metálicos 6 g
- 1 Bolsa base para aretes 7 g
- 3 Sobres con mini figuritas 2 g c/u
- 2 Sobres de figuras metálicas 2 g c/u
- 4 Sobres con polvos de polvos de colores 2 g c/u



## ¿QUÉ ES LA RESINA?

Es un material plástico que, con la mezcla de dos líquidos (A y B), logra solidificarse adquiriendo la forma del recipiente en el que sea vertido. Puede encapsular diferentes materiales como mini juguetes, chaquiras, brillantina, pigmentos en polvo, flores, etc.

## ANTES DE EMPEZAR:

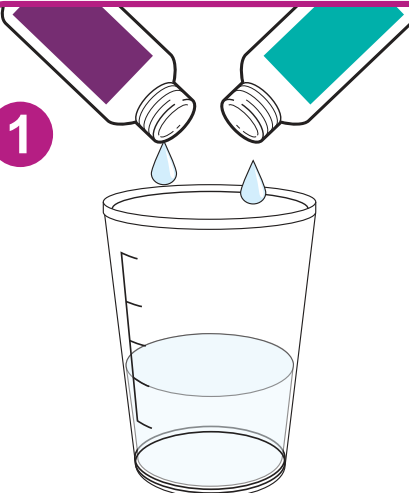
- \* Cubre tu área de trabajo con papel o con plástico.
- \* Protege tu ropa poniéndote un delantal o una playera que ya no uses.
- \* Consigue un **ADULTO ASISTENTE** que te apoye mientras haces tus figuras.
- \* No comas o bebas cerca de tu área de trabajo.
- \* No ingieras ni bebas los artículos y líquidos de este estuche.
- \* No comas o bebas cerca de tu área de trabajo.
- \* El principal ingrediente de este producto es harina de arroz, si eres alérgico a la harina de arroz consulta con tu doctor antes de jugar.
- \* Aunque este producto está hecho de componentes seguros y no tóxicos, por favor no los comas.
- \* Cuando termines de jugar, guarda y cierra bien tus botecitos de resina, esto la mantendrá líquida, en caso de que se seque, agrega el agua adecuada para restaurarla.

## EN CASO DE...

- \* En caso de que la resina tenga contacto con tus ojos o cerca de tu boca, limpia con abundante agua limpia y consulta a tu médico.
- \* Si tienes o sientes irritación en la piel, suspende la actividad.
- \* En caso de contacto con la piel, lava con agua limpia y jabón.

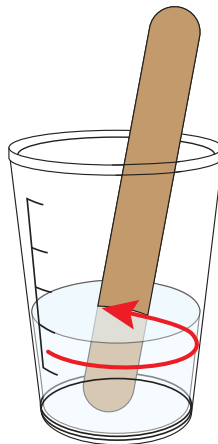
## PRIMERO:

1



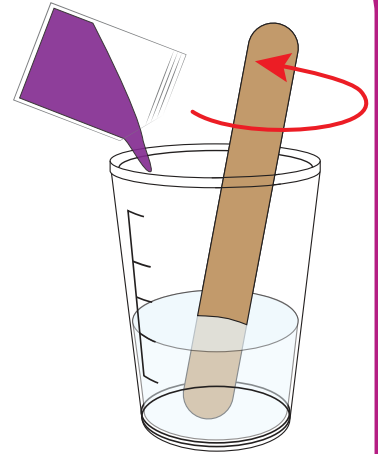
En uno de tus vasos medidores vierte cantidades iguales de Resina "A" y "B"

2



Mezcla muy bien usando uno de los palitos de madera. Revuelve lentamente por 3 minutos para evitar burbujas de aire, cuando notes que está totalmente cristalina avanza al paso 3.

3



En este momento puedes agregar: diamantina, figuritas, polvo de color o lo que más te guste a la mezcla y revuelve muy bien ¡Tu mezcla esta lista!

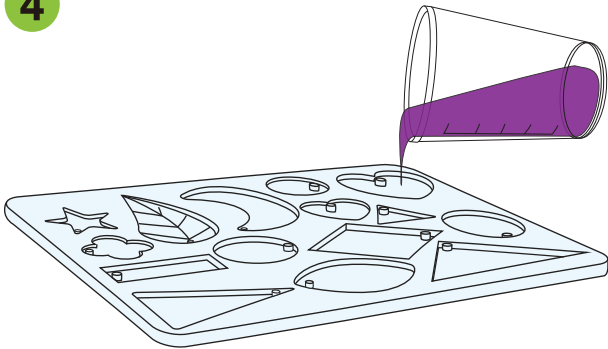
**Tip 1:** También puedes separar tu resina en vasitos desechables para mezclar diferentes colores y verterlos al mismo tiempo a tus moldes para tener combinaciones asombrosas, tú pones el límite.

**Tip 2:** Al vaciar dos colores o más en tus moldes puedes crear divertidos efectos mezclando colores usando el palito moldeador, múevelo de diferentes formas dentro de la resina con colores.

## AÑADE BRILLOS Y COLOR:

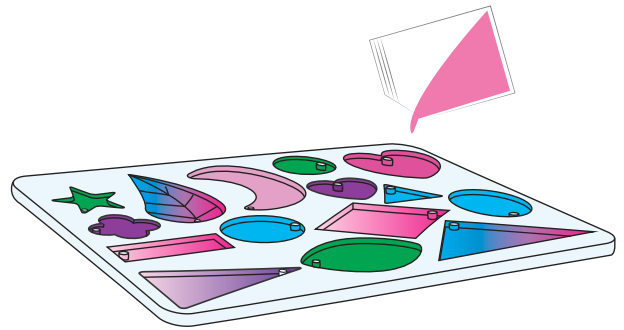
**NOTA:** La figura que se muestra a continuación es demostrativa, puede variar con las imágenes del contenido.

4



Coloca el molde con las cavidades hacia arriba sobre una superficie lisa y nivelada. Vierte con cuidado la mezcla en tu molde hasta casi llegar al borde.

5

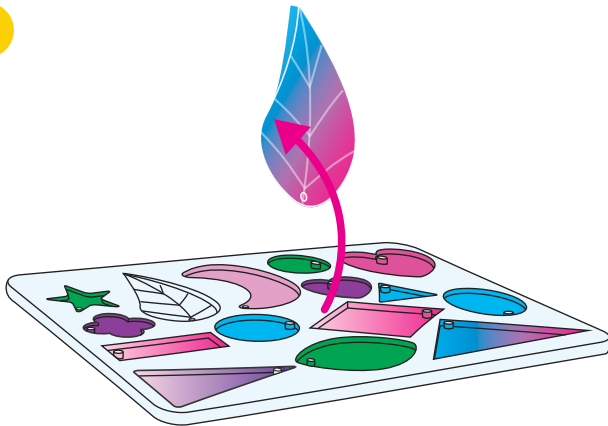


Si quieres realizar el “efecto brillo”, espolvorea brillantina por toda la superficie ¡No lo mezcles! La brillantina se acomodará en la resina.

## DEJA QUE SE SOLIDIFIQUE:

Deja reposar tus molde o moldes en una superficie lisa por **24 horas**, pasado el tiempo, toca la superficie de la figura y si notas que tu dedo no se pega ¡Ya está lista!

6



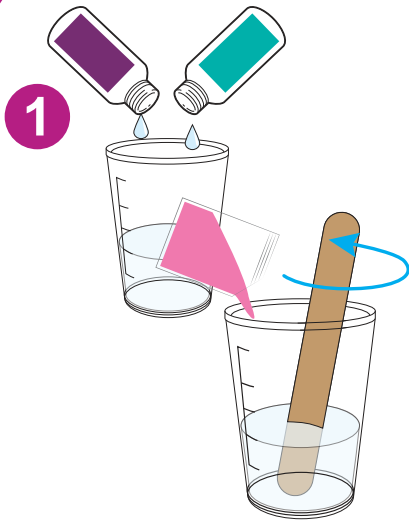
Cuando la resina haya endurecido por completo, saca con cuidado tus figuras. Si es necesario, usa la lija de agua para quitar cualquier rebaba de tus piezas para que los bordes queden suaves.

7

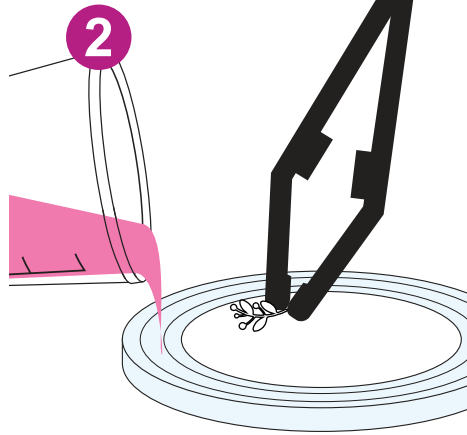


Para poder usar tus aretes de resina colócales un arito, ábrelos como te muestra la figura de arriba, pásalos por la perforación que tiene cada figura, agrega un gancho para arete y ciérralos como se indica en la ilustración. Para hacer el par deberás repetir estos pasos para obtener una segunda pieza.

## PULSERAS



1  
Prepara tu mezcla de resina como en la página 1 y coloca tu molde con la cavidad hacia arriba, en una superficie plana y nivelada.



2  
Vierte con cuidado la mezcla que acabas de preparar en tu molde hasta casi llegar al borde. Puedes agregar: cuentas, mini figuritas, conchas o cualquier recuerdo que quieras guardar en tu resina, ayúdate de con las pinzas.



3  
Deja endurecer la resina y desmolda ¡Tu pulsera está lista para usarse!

**NO OLVIDES cerrar bien tus frascos que aún tengan resina antes de guardarlos.**

## CONSEJO ESPECIAL:

Si quieres acelerar el secado de tu resina puedes poner tus moldes a la luz del Sol.

Aprende y juega viendo nuestros videomanuales, guías rápidas y recomendaciones en nuestros canales:



 MiAlegriajuguetes



 MiAlegriajuguetes



6+  
AÑOS



Hecho en México por: ALGARA S.A. de C.V. Camino Real de Toluca #154, Col. Bellavista, Alcaldía Álvaro Obregón, C.P. 01140, México, Ciudad de México.

R.F.C. ALG670404QE3 TEL. 55 2636 3770

Visítanos en: [www.mialegria.com.mx](http://www.mialegria.com.mx) y escríbenos a: [club@mialegria.com.mx](mailto:club@mialegria.com.mx)

IMPRESO EN LITOFORZA 2023

“¡ATENCIÓN! UTILIZAR BAJO LA VIGILANCIA DE UN ADULTO”

ADVERTENCIA: No recomendado para menores de 6 años.

El no respetar estas indicaciones lo expondría a riesgos inherentes al abuso del juguete. Mantener fuera del alcance de los niños menores a la edad recomendada.