

#1070

MyAlegria
Siempre Creativa

8+
AÑOS

ALFARERÍA

INSTRUCTIVO

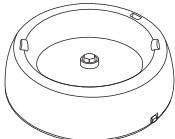
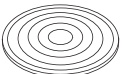
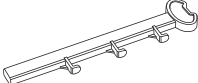
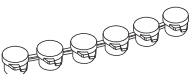

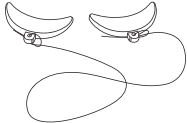
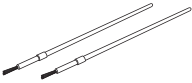
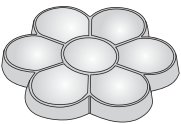
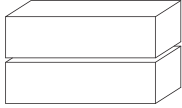


Lee tu instructivo antes de comenzar a jugar para obtener mejores resultados; consérvalo a la mano para futuras referencias.

INTRODUCCIÓN:

Este juguete de Alfarería, fomenta la creatividad de los niños haciendo que ellos mismos modelen y diseñen sus propios artículos en barro. Además, les ayuda a la coordinación motriz y a tener un mejor desarrollo mental.

CONTENIDO:

P1	Torno de alfarería		1
P2	Plato giratorio		1
P3	Soporte para decorar y modelar		1
P4	6 colores de pintura acrílica		1
P5	Herramientas para esculpir		2
P6	Cordón para cortar con sujetadores		1
P7	Pinceles		2
P8	Godete		1
P9	Barro para moldear 800 g		2

MANOS A LA OBRA:

1. Colocación de las baterías

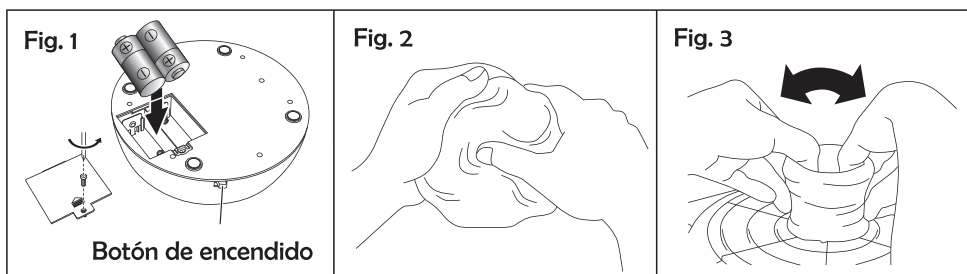
Este juguete usa 2 baterías tipo "D" de 1,5 V (no incluidas). En la parte baja de la base de la alfarería está el compartimento. Coloca las baterías de acuerdo a la polaridad indicada. (fig. 1)

2. Prepara la arcilla

Pon en un recipiente amplio un poco de agua, coloca una barra de arcilla y amásala. La textura de ésta debe ser suave como plastilina, no debe estar aguada. (Fig. 2)

3. Moldeando

Enciende el torno. Notarás que tiene 2 velocidades, prueba con cuál te acomodas mejor. Dale forma a tu figura poco a poco y moldéala suavemente. (fig. 3)



4. Definiendo la altura y el grosor

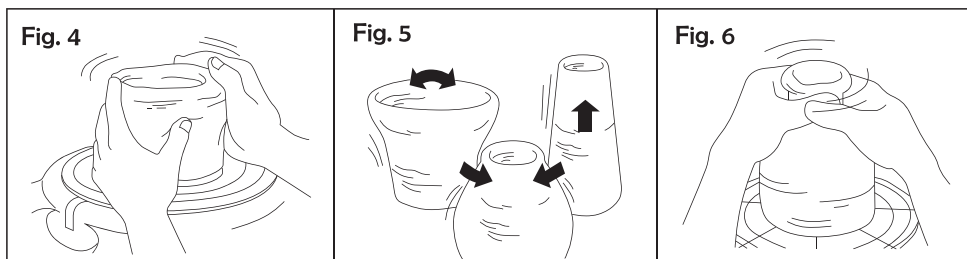
Moldeando poco a poco tu vasija, te darás cuenta si necesitas que esté más gruesa o más delgada, añade o quita arcilla dependiendo de lo que desees. (Fig. 4)

5. Definiendo la forma

Para cambiar la forma de tu vasija debes usar tus dedos y moverlos ya sea hacia los lados, hacia arriba o presionando la figura. (Fig. 5)

6. Cómo hacer la boca de la botella

Si decides hacer una botella; presiona con tus dedos pulgar e índice la parte superior de tu figura, no lo hagas hasta arriba o no se hará la boquilla apropiadamente. (Fig. 6)



7. Para aplanar la superficie

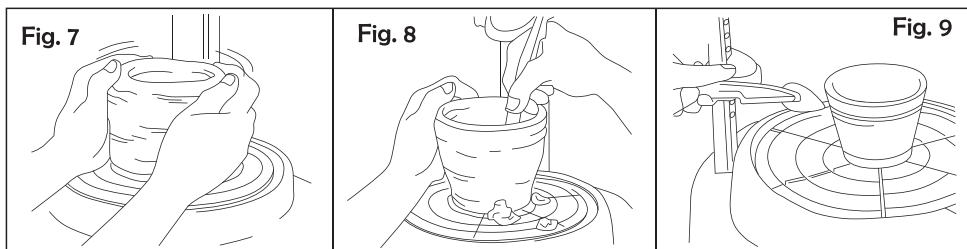
Para aplanar la superficie exterior de tu figura usa la acción de rotación del torno, de los dedos y la mano. (Fig. 7)

8. Forma interna

Forma el interior de tu figura, ya sea con el dedo o con una herramienta de escultura. Usa las herramientas para esculpir para la parte inferior específicamente. (Fig. 8)

9. Forma externa

Puedes utilizar tus herramientas para esculpir líneas, ondas u otras formas en tu figura. Al colocar la espátula en la parte posterior del soporte, puedes cambiar la altura de la posición de apoyo. Puedes utilizar el soporte en combinación con el torno, tanto para esculpir, pintar líneas y ondas alrededor de tu vasija. (Fig. 9)



10. Separa la figura

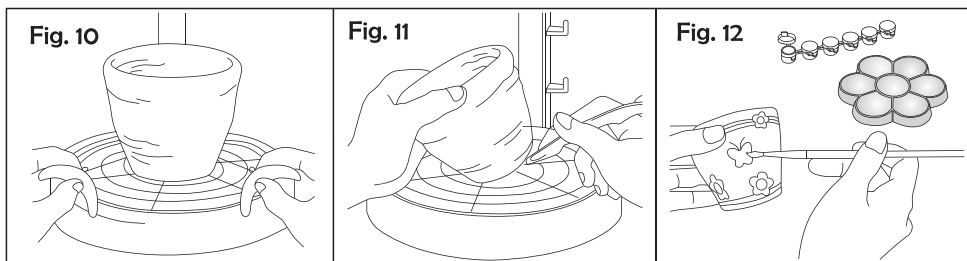
Usa el cordón con sus soportes para separar la figura del torno, sólo pásalo por debajo de la vasija. (Fig. 10)

11. Levanta tu figura

Después de usar el cordón para separar la vasija puedes levantarlo con la ayuda de una de las herramientas para esculpir o con tus manos. (Fig. 11)

12. Decoración

Pintar la figura se debe hacer después de que se haya secado por completo al aire libre. Decora tu vasija con todo tipo de diseños y acabado con barniz para una presentación aún más brillante. (pon atención por favor, antes de abrir el envase de pintura, abre el recipiente hacia el exterior con el fin de evitar el derrame de pintura sobre tu ropa u otros objetos. (Fig. 12)





INFORMACIÓN GENERAL PARA LOS PADRES

- * En caso de que la pintura entre en contacto con la piel hay que lavar con agua tibia.
- * En caso de que la arcilla o la pintura caiga en los ojos, debe enjuagar el área afectada con abundante agua y avisar al médico.
- * No deje que el niño juegue inapropiadamente con las herramientas.
- * El área de trabajo debe estar limpia antes y después de que el niño juegue.



MEDIDAS DE SEGURIDAD

- * Mantén a niños pequeños y a animales alejados de tu juguete.
- * Lava tus manos antes y después de usar tu arcilla.
- * Lava las herramientas y el plato después de usarlos.
- * No uses el juguete cerca del fuego
- * No comas o bebas cerca del área de trabajo.



ACERCA DE LAS BATERÍAS

- * No mezcles baterías usadas con nuevas.
- * Inserta las baterías con la polaridad indicada en el compartimento.
- * Saca las baterías de tu juguete cuando no lo estés usando.
- * No dejes baterías caducas dentro de tu juguete.

Recomendado para mayores de 8 años. Usa 2 baterías tipo “D” de 1,5 V (no incluidas). Advertencia: No recomendado para menores de 36 meses por contener piezas pequeñas.

Importador, Distribuidor, Centro de Información y Servicio

ALGARA S.A. de C.V.

Camino Real de Toluca #154, Col. Bellavista, Delegación Álvaro Obregón,
C.P.01140, Ciudad México, México. R.F.C.ALG670404QE3

TEL: 26 36 37 70 FAX. 55 15 12 49

visítanos en: www.mialegría.com.mx

y escríbenos a: club@mialegría.com.mx

HECHO EN CHINA

