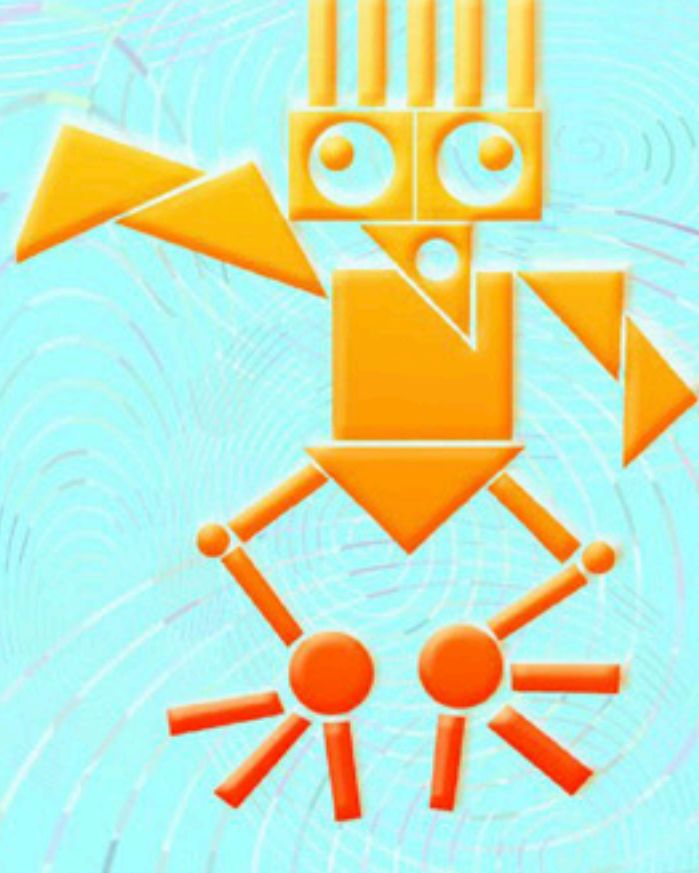


MAGNETOFORMAS



HECHO EN MEXICO POR: ALGARA, S.A. DE C.V. Camino Real de Toluca No.23 Col.Bellavista Deleg. Alvaro Obregón, México, D.F. C.P.01140 Tel. 52 77 17 87 Fax. 55 15 12 49

Visítanos en: www.mialegria.com.mx

Y escribenos a: club@mialegria.com.mx

Lee tu instructivo por comenzar a jugar para obtener mejores resultados. Consérvalo para futuras referencias. Recomendado para niños y niñas de 5 años en adelante. No recomendado para niños menores de 36 meses por contener piezas pequeñas, mantén alejados a los niños pequeños y mascotas de tus juguetes.



EL MISTERIO DEL MAGNETISMO

La magnetita es un mineral que tiene la particularidad de atraer al hierro. Un fragmento de esta piedra, suspendida por un hilo, se orienta por sí sola en la dirección Norte-Sur. Esta peculiaridad, descubierta hace unos 2500 años por los antiguos griegos y utilizada por los chinos como guía en sus viajes, estuvo por largo tiempo sin explicación. Hoy en día sabemos lo que hace funcionar un imán; una fuerza magnética pasa de un extremo (o polo) a otro. Cuando el imán es suspendido de un cordón se vuelve un "circuito imperfecto" y cada extremo recibe el nombre de la dirección que muestra, Polo Sur o Polo Norte. Un imán cortado da dos imanes con características similares. Cuando se colocan dos imanes lado a lado se advierte que el Polo Norte y el Polo Sur se atraen mutuamente y el Polo Norte "rechaza" otro Polo Norte, al igual que el polo sur "rechaza" otro polo sur.

CURIOSIDADES MAGNETICAS

¿Sabías que nuestro planeta es un enorme magneto? Es por eso que funcionan las brújulas que no son más que imanes atraídos por el polo norte.



¿Sabías que los pajaros tienen una inexplicable habilidad para sentir los cambios en las capas magnéticas de la tierra?

Es por eso que cuando sucedió el "tsunami" en Asia, las aves, principalmente, comenzaron a alejarse de las costas.

Ellas tienen lo que los científicos llaman un cristal magnético localizado entre el cráneo y el cerebro. Utilizan esta habilidad para encontrar las rutas durante las migraciones, o en largos trayectos.

Las ballenas y delfines usan esta habilidad para guiarse y encontrar sus rutas alrededor del mundo.



Los magnetos son muy útiles para nosotros en diferentes ámbitos y de diferentes maneras. Los usamos prácticamente todos los días y, generalmente, no nos damos cuenta. Por ejemplo los magnetos que hay en las alacenas de la cocina, mantienen las puertas cerradas, la puerta del refrigerador es otro buen ejemplo donde queda prácticamente sellada gracias a la fuerza magnética.

Hoy magnetos en las televisiones, computadoras, estereos, etc. La parte redonda, "la base", de los altavoces son magnetos. Utilizamos los magnetos para almacenar información en los cassettes, los VHS y discos de 3 1/2".



Algunos magnetos funcionan con electricidad y se les llama electromagnetos. Estos se utilizan, por ejemplo, en los deshuesaderos (seguramente has visto alguno en las películas), donde los utilizan para transportar los coches o grandes trozos de metal de un lugar a otro.

Debes tener PRECAUCION cuando utilizas los imanes en casa, especialmente cerca de televisiones o celulares, ya que se pueden dañar. Recomendamos la supervisión de un adulto.

INSTRUCCIONES

Tu juego "MAGNETOFORMAS" fue diseñado para durar toda la vida. Los imanes de este juego son los más potentes y resistentes de su tipo; las piezas de construcción son indestructibles.

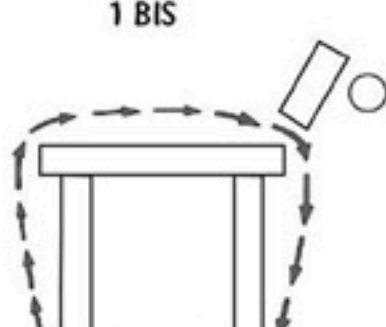
Colocando las piezas juntas en variadas combinaciones puedes construir un número casi ilimitado de modelos de diseños y formas.

Si para construir tu modelo tienes que usar 2 o más placas magnéticas (figura 1) verás que se torna muy difícil unir piezas. El circuito está cerrado (fig.1bis).

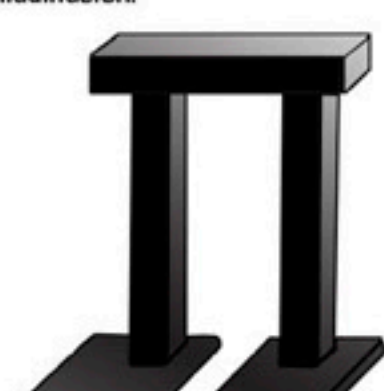
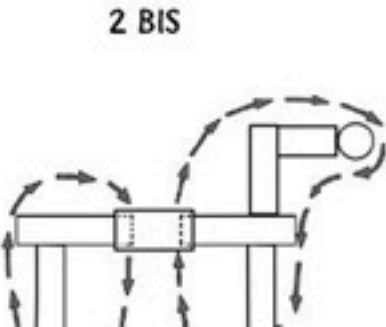
Para corregir esto debes usar uno de los separadores de corriente insertando una barra en cada punta como se muestra en la (fig.2). Esto detendrá el flujo de corriente magnética y te permitirá añadir piezas y construir tan alto como quieras, como en la figura 2bis.

Los ejemplos que se muestran en este instructivo son solo para ayudarte a empezar: encontrarás fácilmente nuevos diseños mucho más espectaculares usando tu imaginación.

1 BIS



2 BIS



1



2



HOMBRE

Arma divertidas figuras y personajes que tal si inventas una historia con ellos. Aquí te mostramos algunos ejemplos que puedes armar. Son figuras básicas a las que les puedes agregar elementos, unirlos, separarlos, etc.



MUJER



PINGÜINO EN CASA



OSO



CASTILLO

TREN

